

# Schlauchbinder

## Spanner und Band

**DIN**  
**32 620**

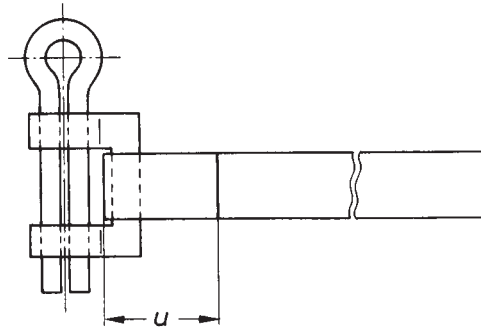
Clamps  
Colliers de serrage

Maße in mm

Die Schlauchbinder brauchen der bildlichen Darstellung nicht zu entsprechen; nur die angegebenen Maße sind einzuhalten.

### 1 Schlauchbinder (Spanner und Band)

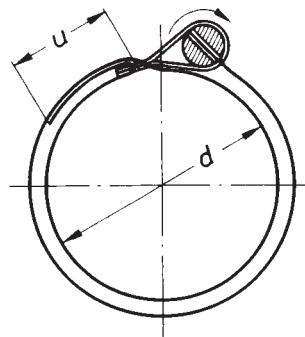
#### 1.1 Gestreckte Ausführung



Bezeichnung eines Schlauchbinders mit Spanner der Form A und mit Band von 9 mm Breite und 745 mm Länge (einschließlich der Umbiegung  $u$ ) aus einem Werkstoff mit dem Kurzzeichen W 2:

Schlauchbinder A9 × 745 DIN 32 620 – W 2

#### 1.2 Gerollte Ausführung (doppelte Umschlingung)



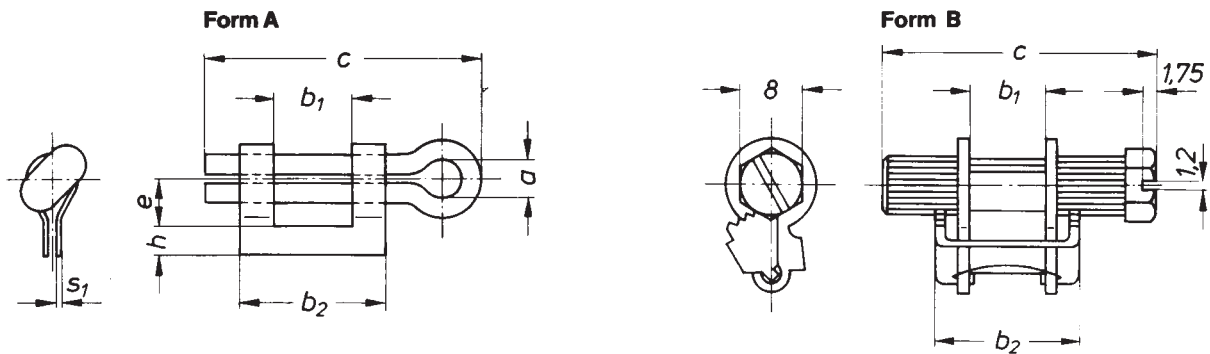
Bezeichnung eines Schlauchbinders mit Spanner der Form A und mit Band von 9 mm Breite, gerollt für Größe 50 ( $d$  50) aus einem Werkstoff mit dem Kurzzeichen W 2:

Schlauchbinder A9 ×  $d$  50 DIN 32 620 – W 2

Fortsetzung Seite 2 bis 4  
Erläuterungen Seite 4

Fachnormenausschuß Eisen-, Blech- und Metallwaren (EBM) im DIN Deutsches Institut für Normung e. V.

## 2 Spanner



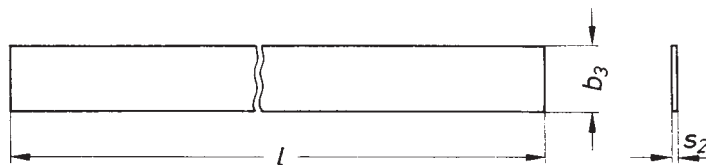
Bezeichnung eines Spanners der Form A, für 9mm Bandbreite, aus einem Werkstoff mit Kurzzeichen W1:  
**Spanner A9 DIN 32 620 – W1**

Tabelle 1. **Spannermaße**

Form	zugehörige Bandbreite $b_3$	$a$ $+1$ $0$	$b_1$ $+0,5$ $0$	$b_2$ max.	$c$ max.	$e$ min.	$h$ min.	$s_1$
<b>A</b>	5	2,5	5,5	12	22	5	3	0,6
	9	4,5	10	19	36	6	4	0,8
	12	5	13	24	42	8	4	1,0
<b>B</b>	9	–	10	17	25	–	–	–

Der Schlitz des Spanners muß das zugehörige Band aufnehmen können.

## 3 Band



Bezeichnung eines Bandes von 9mm Breite aus einem Werkstoff mit dem Kurzzeichen W1:  
**Band 9 DIN 32 620 – W1**

Tabelle 2. **Bandmaße**

$b_3$ $+0,3$ $0$	$s_2$
5	0,35
9	0,40
12	0,40